



CGHL
Cercle Généalogique et Historique
de Louveciennes

LE PAVILLON DE VOISINS

16 avril 2025

Philippe Berthon



CGHL

Cercle Généalogique et Historique de Louveciennes

La construction

Charles Tavernier, marchand de soieries, achète le château de Voisins en 1857.

Il fait construire le pavillon l'année suivante pour sa belle-mère, Mme Tranchant.





CGHL

Cercle Généalogique et Historique de Louveciennes

La cession du château après l'occupation prussienne

Charles Tavernier n'obtenant que de faibles dommages de guerre décide de quitter Louveciennes.

Il vend son château au banquier compositeur Jules Beer qui en donne la jouissance à son fils Guillaume et à son épouse Elena Goldschmidt.



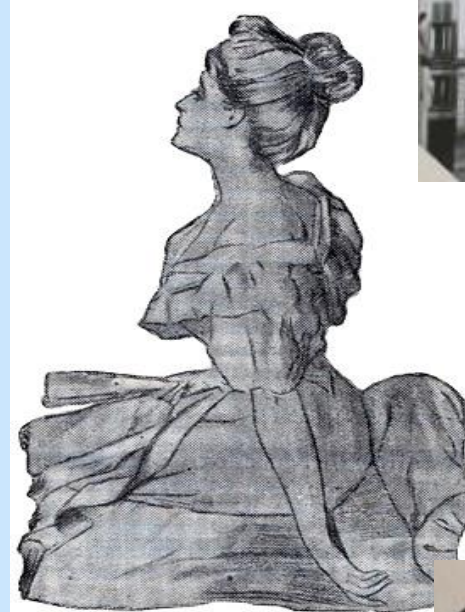


CGHL

Cercle Généalogique et Historique de Louveciennes

Elena Goldschmidt

Épouse de Guillaume Beer.
Écrivaine sous le nom de Jean
Dornis, elle tient un salon littéraire
les lundis dans son hôtel du 34 rue
des Mathurins, dans le 8^e.
Avec son mari, ils assistent chaque
samedi au salon littéraire de
Leconte de Lisle, 64 bd St Germain.





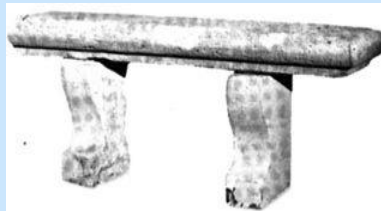
CGHL

Cercle Généalogique et Historique de Louveciennes

A la mort de son mari, en 1913, le pavillon est séparé du château

Elle vend le château à son oncle, Robert de Rothschild et se réserve le pavillon.

Le banc d'André Chénier est déménagé dans le parc du pavillon.



Grande admiratrice du poète, elle invite Leconte de Lisle dans son pavillon en août 1889 puis en juillet 1894. Lors de ce dernier séjour, il succombera d'une pneumonie.





CGHL

Cercle Généalogique et Historique de Louveciennes

Leconte de Lisle

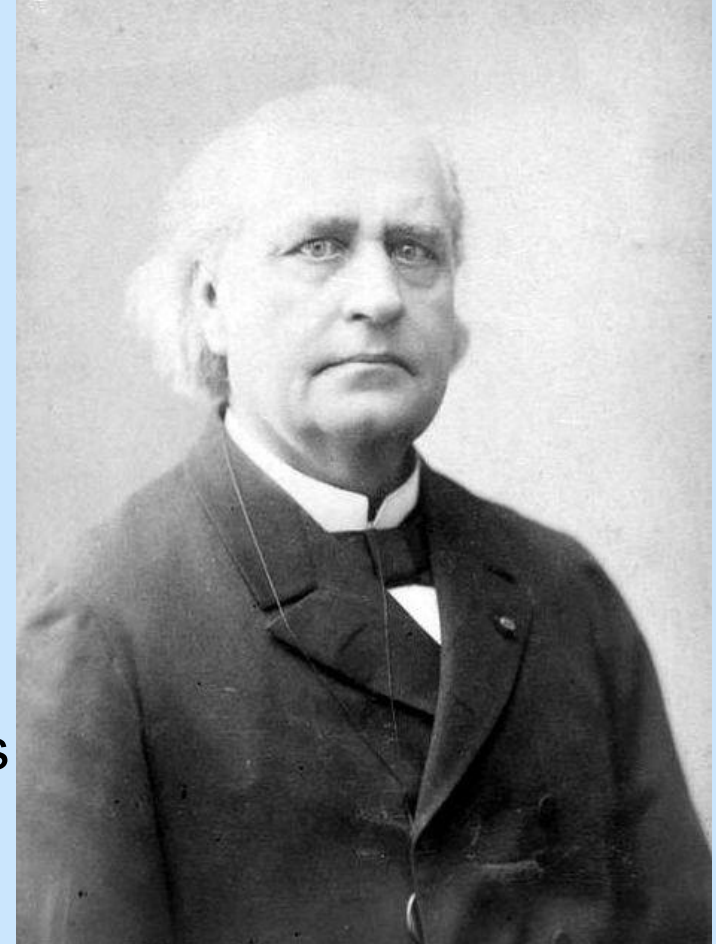
Vie difficile.

Bibliothécaire au Sénat de 1872 à sa mort.

Élu en 1886 à L'Académie Française
au siège de Victor Hugo.

A la tête des poètes parnassiens.

Reçoit dans son salon littéraire des poètes
confirmés comme Hérédia, Villiers de l'Île-
Adam, Sully Prudhomme, Copée, etc. mais
aussi des jeunes comme Paul Bourget,
Henri de Régnier, Edmond Rostand, etc.





CGHL

Cercle Généalogique et Historique de Louveciennes

La rose de Louveciennes

Le « poète immortel » est André Chénier qui était fou amoureux de Françoise Charlotte Le Couteux, châtelaine de Voisins de 1787 à 1794.

Le « doux nom florentin » est Elena Giannetta Franchetti née à Florence.

Ces beaux arbres, témoins de tant d'amours anciennes,
Qui fléchissaient, chargés du poids des jours sans fin,
Respirent, rajeunis, ton arôme divin,
Ô Fleur, vivante Fleur, Rose de Louveciennes !

Sous leur ombre un Poète immortel a chanté
Dont ils gardent encor la mémoire pieuse.
N'entends-tu pas errer cette âme harmonieuse
Comme un battement d'aile autour de ta beauté ?

Ah ! s'il pouvait renaître à la clarté bénie,
Mieux que les noms charmants qui lui furent si chers,
Il ferait resplendir dans l'or pur de ses vers
Ton doux nom florentin sacré par son génie !



CGHL

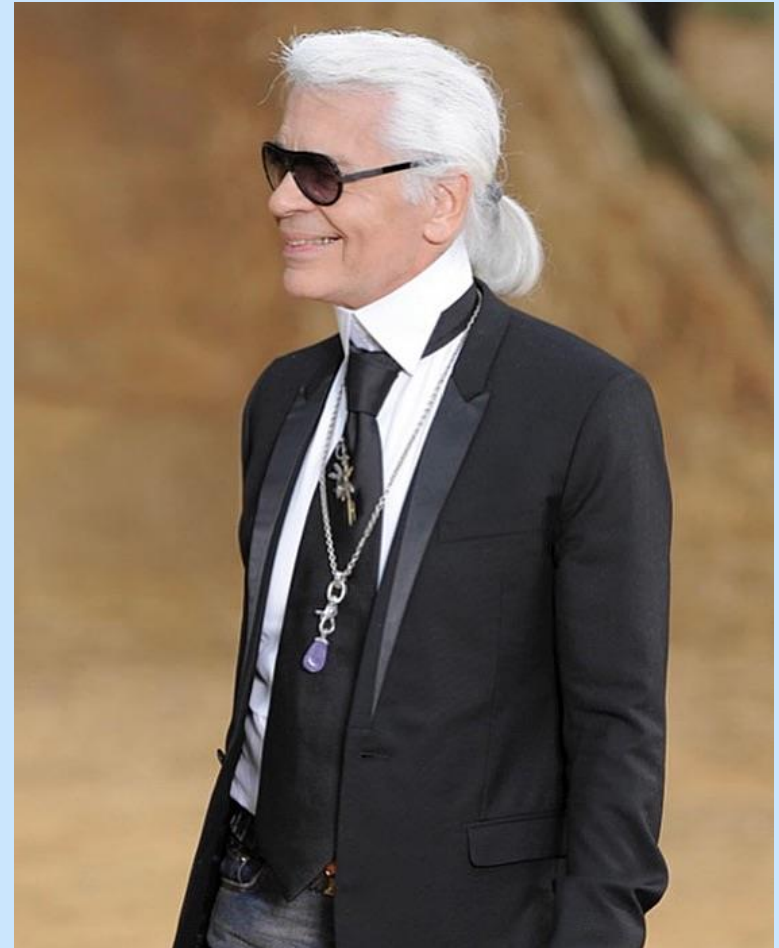
Cercle Généalogique et Historique de Louveciennes

Karl Lagerfeld

Le pavillon est acheté en 2009.
Rebaptisé « Villa Louveciennes »,
il sera entièrement redécoré et
une piscine sera créée.

Les travaux dureront quatre ans
et seront régulièrement surveillés
par Karl.

Il n'y passera qu'une nuit et
conservera le pavillon jusqu'à son
décès, le 19 février 2019





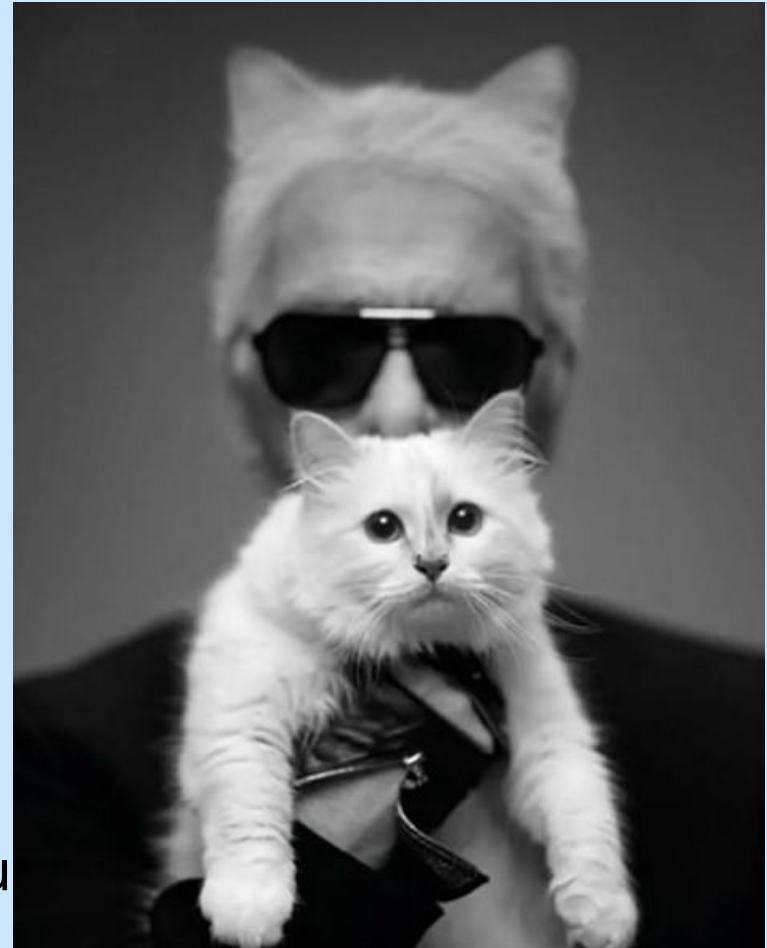
CGHL

Cercle Généalogique et Historique de Louveciennes

Karl Lagerfeld, l'homme aux treize résidences

Il a possédé des résidences dans le monde entier: Paris (x5), Hambourg, Rome, Monte-Carlo, Cap Martin, New-York, Lac Champlain, Château de Penhoët, La-Mée-sur-Seine.

Son plaisir était d'acheter (« Acheter m'excite »), redécorer dans des styles très différents (du XVIIIe à l'Art Nouveau et contemporain) et revendre.

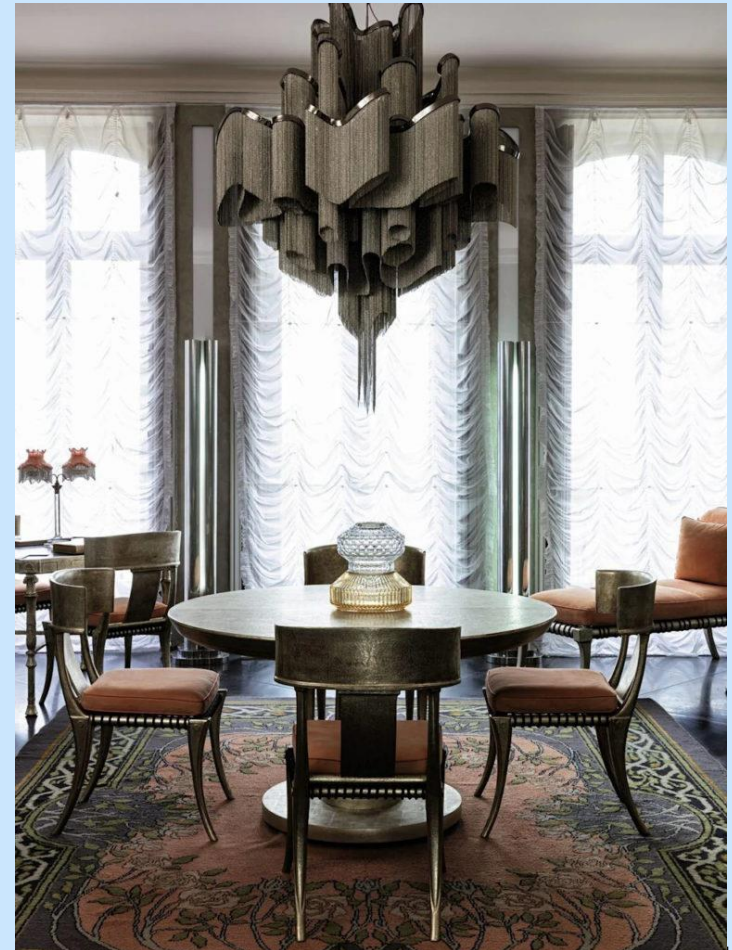




CGHL

Cercle Généalogique et Historique de Louveciennes

Quelques photos de la villa
Louveciennes (AD Magazine)





CGHL

Cercle Généalogique et Historique de Louveciennes





CGHL

Cercle Généalogique et Historique de Louveciennes





CGHL

Cercle Généalogique et Historique de Louveciennes

