

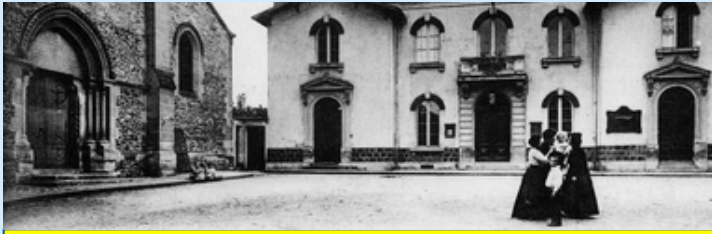


**CGHL**  
**Cercle Généalogique et Historique**  
**de Louveciennes**

# Le chalet Bardot à Louveciennes



Philippe BERTHON 12 mai 2016



# CGHL

## Cercle Généalogique et Historique de Louveciennes

- On lit partout que le chalet est un pavillon de l'exposition universelle de Paris en 1889
- Seule interrogation: s'agit-il du pavillon de la Norvège ou de la Finlande?



# CGHL

## Cercle Généalogique et Historique de Louveciennes

### Pavillon de la Norvège



### Pavillon de la Finlande





# CGHL

## Cercle Généalogique et Historique de Louveciennes

- A l'évidence, il y a une forte ressemblance avec le pavillon norvégien. C'est le même style mais ce n'est pas ce pavillon: le pavillon Bardot est beaucoup plus grand, il ne possède aucune loggia au premier étage et l'entrée est située à gauche de l'avancée et non à droite.
- Il n'y aucune ressemblance avec le pavillon finlandais.

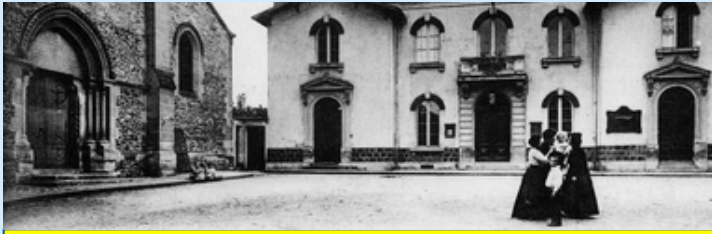




# CGHL

**Cercle Généalogique et Historique  
de Louveciennes**





# CGHL

## Cercle Généalogique et Historique de Louveciennes

Brigitte écrit dans ses mémoires, Initiales B. B. :

« Mémé avait fait venir de Norvège un chalet démontable dans la propriété familiale de Louveciennes, ce qui était jugé des plus fantaisiste! »

« C'est dans cette maison que j'ai mes meilleurs souvenirs d'enfance. »



# CGHL

## Cercle Généalogique et Historique de Louveciennes

## Pourquoi construire à Louveciennes?

La grand-mère maternelle de Brigitte, Jeanne Hyacinthe Marie Claveau, est née « à la résidence d'été » de ses parents à Louveciennes le 9 novembre 1864.

Elle était la fille d'Oscar Antoine François, Inspecteur Général des Etablissements de Bienfaisance, et de Marie Hullin de Boischevalier qui était elle-même la fille de Hyacinthe Ambroise, maire de Louveciennes de 1846 à 1852.



## **Quand a-t-il été construit?**

Il a été construit par Oscar Antoine François Claveau (le père de Mémé) sur une parcelle lui appartenant en 1895

A cette époque, beaucoup de gens « arrivés » faisait construire des chalets « étrangers » particulièrement en Ile-de-France et en Normandie

Charles Bardot semble avoir construit une modification ou une extension (?) du chalet en 1914