



CGHL

Cercle Généalogique et Historique de Louveciennes



Une famille juive à Bougival

Victoria Emilie Sauerbach

17 décembre 2025

Francis GOUDCHAUX



CGHL

**Cercle Généalogique et Historique
de Louveciennes**

**Rappel de la diaspora
depuis les romains**

**La famille Sauerbach et
l'hôpital de Bougival**





CGHL

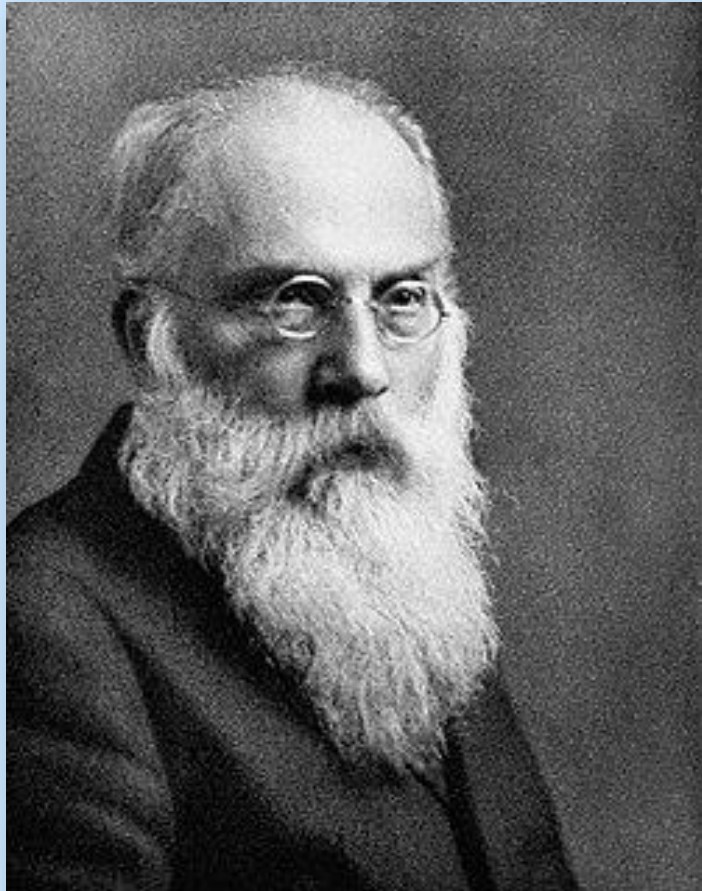
Cercle Généalogique et Historique de Louveciennes



Arche de Titus



CGHL
Cercle de Généalogie et d'Histoire
de Louveciennes



Rabbin Gotthard Deutsch (1859-1921)



Pierre Mendès-France (1907-1982)



CGHL

Cercle Généalogique et Historique de Louveciennes



Michel de Montaigne (1533-1592)



Maréchal François de Scépeaux de Vieille-Ville (1509-1571)



CGHL

Cercle Généalogique et Historique de Louveciennes



La famille Sauerbach et l'hôpital Bouzemont de Bougival



CGHL

Cercle Généalogique et Historique de Louveciennes

Cécilie Cécile Zilly WERTHEIM 1815-1877
& Salomon, Gabriel RAU 1800-1879

LOUIS RAU 1841-1923
& 1873 Nelly, Nellie Wallerstein 1850-1923

Sophie Emma FUERST née RAU 1874-ca 1948
& Jules FUERST FRANKENBACHER 1863-1938

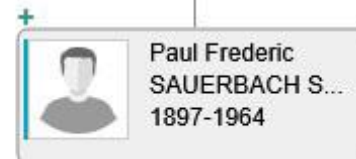
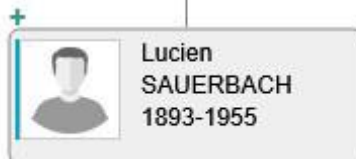
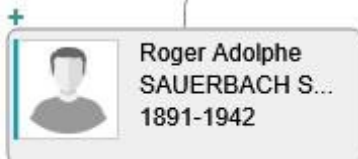
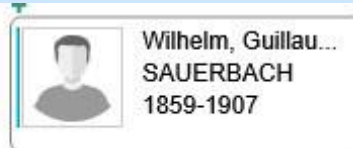
FLORENCE CECILE FUERST 1903-1993
& JEAN CHARLES GOUDCHAUX 1899-1962

Francis Arthur Louis GOUDCHAUX



Elisabeth GRUNBERG née RAU 1846-1938
& Abraham Adolphe Grunberg 1824-1878

Victoria Emilie SAUERBACH née GRUNBERG 1867-1948





CGHL

Cercle Généalogique et Historique de Louveciennes



Château de la Petite Jonchère à Bougival



CGHL

Cercle Généalogique et Historique de Louveciennes





CGHL

Cercle Généalogique et Historique de Louveciennes





CGHL

Cercle Généalogique et Historique de Louveciennes





CGHL

Cercle Généalogique et Historique de Louveciennes





CGHL

Cercle Généalogique et Historique de Louveciennes





CGHL

Cercle Généalogique et Historique de Louveciennes





CGHL

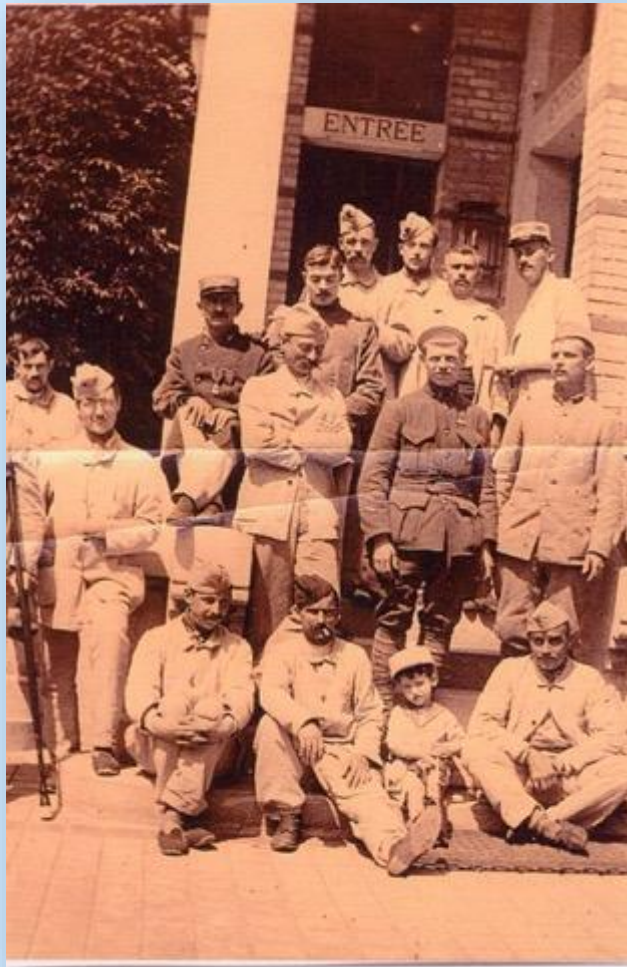
Cercle Généalogique et Historique de Louveciennes





CGHL

Cercle Généalogique et Historique de Louveciennes





CGHL

Cercle Généalogique et Historique de Louveciennes

*Le Président de la République
par Décret en date du 24 Septembre 1919 a conféré
à Madame Sauerbach Victoria-Emilie, à Paris,
la Médaille d'Argent de la Reconnaissance Française*

*Conduite admirable. Donatrice, administratrice et tout à la fois infirmière-major, a créé l'hôpital 179
à Boulogne, pour elle et ses pupilles dans les faits de 1915 à 1919. Faisant preuve d'un dévouement digne des instances
elle a donné les soins les plus éclairés aux militaires en traitement chez elle (45 lits 29.399 journées d'hospitalisation).
Quatre fils sous les drapeaux dont un est mort au champ d'honneur.
Fait à Paris, le 11 Janvier 1920*

*Le Membre du Conseil de
l'Ordre National de la Légion d'Honneur
Président de la Commission:*

*Le Garde des Sceaux,
Ministre de la Justice:*

*Vu, enregistré N° 1205
Le Secrétaire Général,
E. R. Sauerbach*





CGHL

Cercle Généalogique et Historique de Louveciennes



Péniche Hôpital et Remorqueur



CGHL

Cercle Généalogique et Historique de Louveciennes



Péniche Hôpital Anglaise